

抄本

檔 號：
保存年限：

國立成功大學總務處 公告

發文日期：中華民國110年6月7日
發文字號：成大總字第1100402083號
附件：如文

裝
訂
線

主旨：為防範COVID-19感染傳播，校內外人員進入雲平大樓東、西棟時需量測體溫合格後，始得進入。實施期間：從110年6月8日（星期二）開始，至降為防疫二級警戒為止，由事務組執行。

雲平大樓東西棟人員防疫 管制辦法

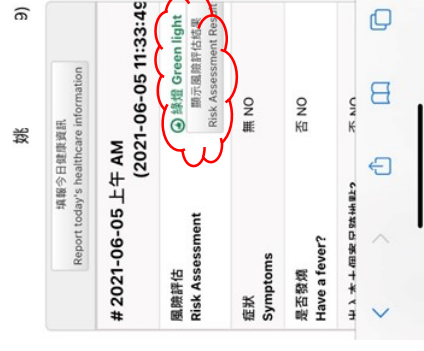
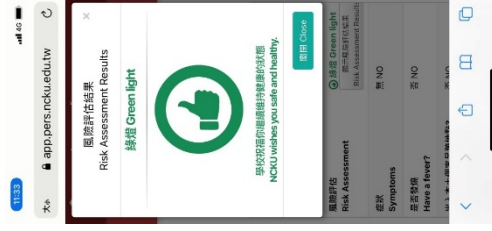
總務處 事務組

主要目的

- 校內外人員進入雲平大樓東、西棟時需**量測體溫**經**風險評估**合格後，始得進入
- 每日進入量測體溫**1次**並登錄網站，當日下次進入時出示成大體溫記錄風險評估**綠色拇指**畫面即可進入。

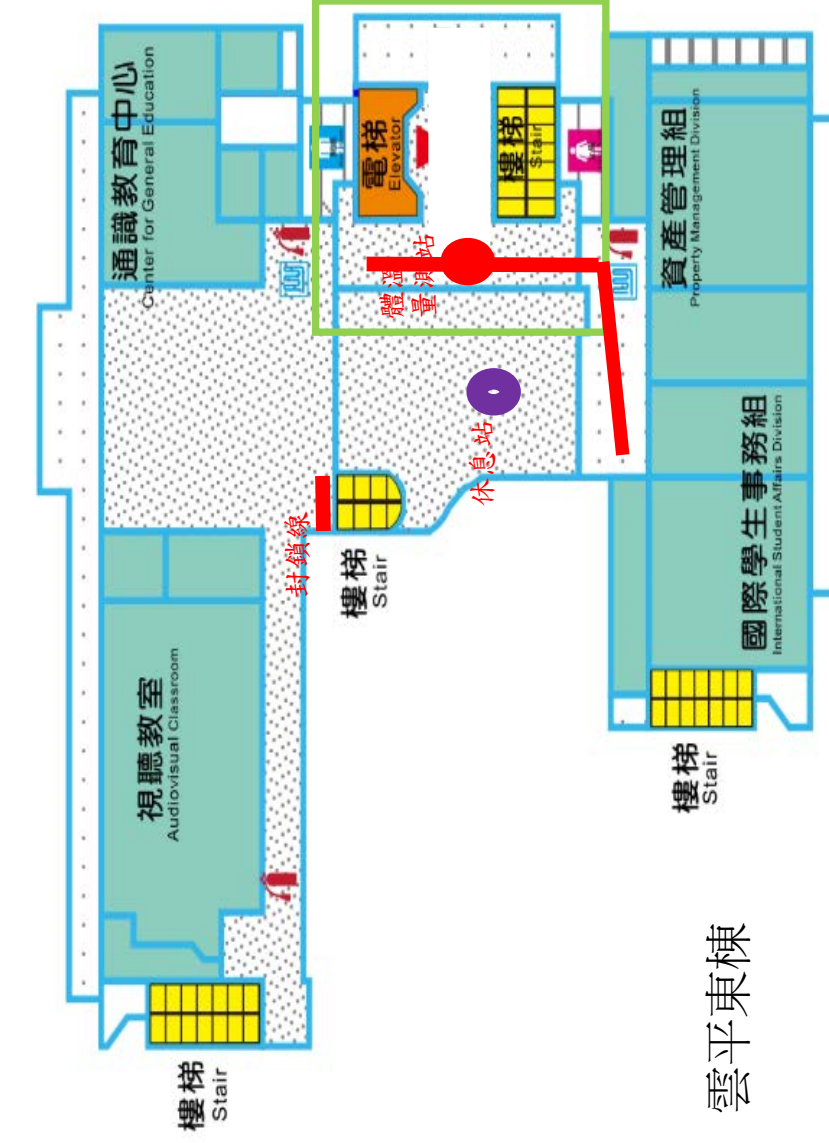


首頁 Home > 每日體溫及症狀紀錄
Daily body temperature and symptom record tracking

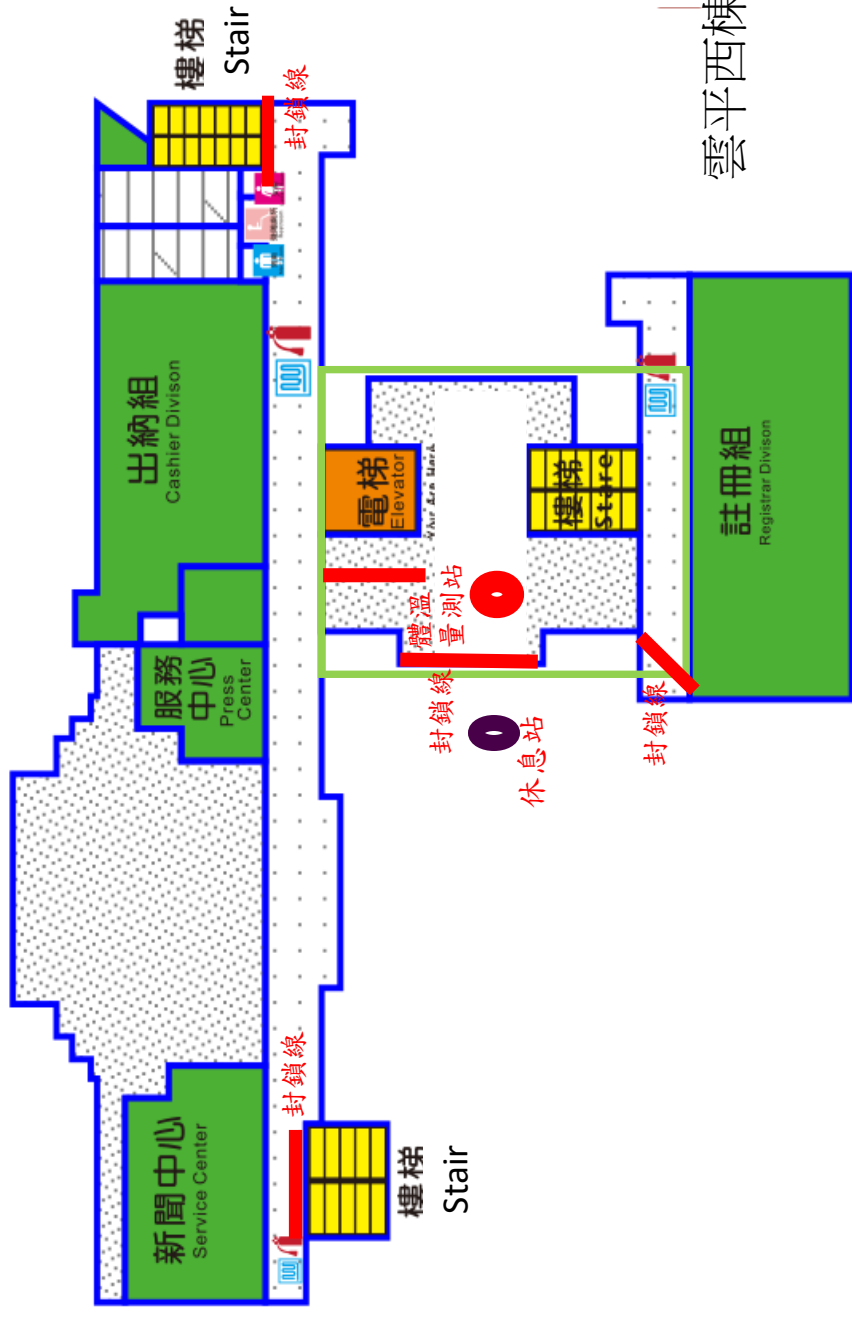


量測地點

• 1F 電梯旁



雲平東棟



雲平西棟